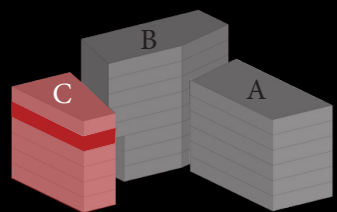
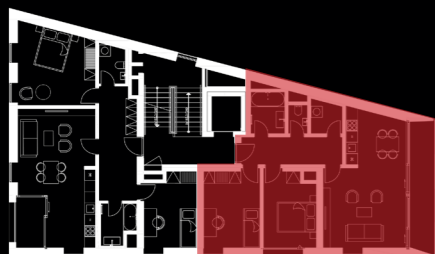


DOMOPLAN



**ŽIŽKOVA**  
REZIDENCE



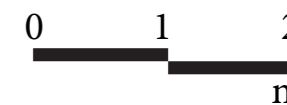
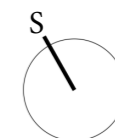
## Byt C502

3+kk

Budova	blok C
Patro	5. NP
Orientace	JV
1 Obývací pokoj + kk	28,5 m <sup>2</sup>
2 Předstíň	9,1 m <sup>2</sup>
3 Koupelna	4,2 m <sup>2</sup>
4 Ložnice	13,0 m <sup>2</sup>
5 Ložnice	11,3 m <sup>2</sup>
6 WC	1,6 m <sup>2</sup>
7 Komora	2,9 m <sup>2</sup>
Plocha stavebních konstrukcí	6,6 m <sup>2</sup>
<b>Podlahová plocha bytu</b>	<b>77,2 m<sup>2</sup></b>
8 Terasa	8,4 m <sup>2</sup>
<b>Celková prodejní plocha</b>	<b>85,6 m<sup>2</sup></b>

Povinný příplatek  
Povinný příplatek  
Energetická třída budovy

Parkovací stání  
Sklepní box  
B (úsporná)



Upozornění: tento list není podrobným stavebním výkresem. Uvedené údaje a ilustrace mají pouze nezávazný informativní charakter a společnost DOMOPLAN si vyhrazuje právo na změny. Aktuální a závazné údaje jsou na vyžádání k dispozici v obchodních místech společnosti. Vyobrazené zařízení v plánech bytů (kuchyňská linka, nábytek) není součástí dodávky. Způsob výpočtu podlahové plochy bytu v jednotce se řídí dle zákona č. 89/2012, podlahová plocha bytu ve smyslu nařízení vlády č.: 366/2013 sb.

Klientské centrum: +420 607 207 207 | info@domoplan.eu DOMOPLAN a.s. tř.Kpt.Jaroše 1936/19, 602 00 Brno

www.zizkovarezidence.cz